



Service-Information

Geschirrspüler Profigeräte

AGB 650/WP

8512 650 01000

Letzte Änderung: 21.01.2010

Ersatzteilliste	2
Technische Daten	5
Explosionszeichnung	7
Stromlaufplan	12
Schließschema	13

Die vorliegenden Serviceunterlagen sind ausschließlich für technisch qualifizierte Fachkräfte bestimmt, welche mit den entsprechenden einschlägigen Sicherheitsvorschriften vertraut sind.
Änderungen vorbehalten

Ersatzteilliste

Pos-Nr.	12NC	Beschreibung
A01	4832 860 08907	Rahmen
A02	4832 860 08858	Wasserbehaelter
A03	4832 860 08859	Tuer
A04	4832 860 08861	Magnet ,Abdeckung
A05	4832 860 08118	Schnapper Tuer
A06	4832 860 08119	Mutter Tuerschloss
A07	4832 860 08862	Handgriff
A08	4832 860 08863	Fuss ,verstellbar
A09	4832 860 08121	Stift Scharnier
A10	4832 860 08122	Scharnier
A11	4832 860 08864	Seitenwand ,rechts
A12	4832 860 08865	Seitenwand ,links
A13	4832 860 08866	Rueckwand
A14	4832 860 08135	Mutter
A15	4832 860 08867	Abdeckplatte
A16	4832 860 08868	Sockelblende
A17	4832 860 08131	Zugstange f. Tuer
A18	4832 860 08133	Platte Zugstange
A19	4832 860 08134	Bolzen mit Gewinde
B02	4832 860 08869	Warmwasserber.
B03	4832 860 08132	Heizelement
B04	4832 860 08816	Pumpe
B05	4832 860 08149	Thermostat Sicherheit
B06	4832 860 08153	Knopf
B07	4832 860 08871	Thermostat
B08	4832 860 08151	Thermostat Wanne
B09	4832 860 08872	Dichtung
B10	4832 860 08873	Mutter
B11	4832 860 08874	Lager
B12	4832 860 08875	Klemme Board
B12	4832 860 08876	Klemme Board
B13	4832 860 08141	Ventil
B14	4832 860 08163	Rohrbogen
B15	4832 860 08154	Ventil
B16	4832 860 08167	Schlauch Gummi
B17	4832 860 08156	Schelle 13 - 20mm
B18	4832 860 08817	T-Stueck
B19	4832 860 08919	Grommet
B20	4832 860 08155	Schlauch
B21	4832 860 08877	Rohrleitung
B22	4832 860 08138	Schraube
B23	4832 860 08137	O-Ring
C01	4832 860 08799	Heizelement
C02	4832 860 08878	Pumpe
C03	4832 860 08879	Schlauchbogen
C04	4832 860 08798	Schlauch
C05	4832 860 08374	Mutter 3/8 Zoll
C06	4832 860 08881	Rohrleitung
C07	4832 860 08882	Einlass ,elbow
C08	4832 860 08171	Klemme 38-50mmm

Pos-Nr.	12NC	Beschreibung
C09	4832 860 08883	Kondensator
C10	4832 860 08162	Dichtung
C11	4832 860 08161	Luftfalle
C14	4832 860 08166	T-Stueck
C15	4832 860 08884	Stopfen
C16	4832 860 08885	Reduzierstueck
C17	4832 860 08811	Rohrleitung ,fitting
C18	4832 860 08886	Rohrleitung
C20	4832 860 08887	Stift
C21	4832 860 08888	Rohrbogen
C22	4832 860 08173	O-Ring
C23	4832 860 08172	Mutter 1 1/4 Zoll
C24	4832 860 08806	Nabe
C25	4832 860 08788	Ablaufschlauch
C26	4832 860 08891	Nabe
C27	4832 860 08807	Dichtung
C28	4832 860 08825	Flansch
C29	4832 860 08892	Schraube
C30	4832 860 08893	Mutter
C31	4832 860 08783	Klemme
C32	4832 860 08187	U-Scheibe
C33	4832 860 08895	Abdeckung ,Rohrbogen
C34	4832 860 08176	Mutter ring
C35	4832 860 08896	Filter
C36	4832 860 08894	Rohrbogen
C37	4832 860 08897	Dichtung
C38	4832 860 08898	Ueberlauf
C39	4832 860 08899	O-Ring
C40	4832 860 08901	Schraube
C41	4832 860 08757	U-Scheibe
C42	4832 860 08902	Dichtung
C43	4832 860 08903	Mutter
D01	4832 860 08189	Nabe Klemmmutter
D02	4832 860 08828	WASCHARM
D03	4832 860 08179	Anschluss Spuelarm
D04	4832 860 08192	Nabe
D05	4832 860 08418	Spuelduese
D06	4832 860 08317	Schraube M4 X 8
D07	4832 860 08318	O-Ring
D08	4832 860 08322	Endstueck Spuelarm
D09	4832 860 08323	Mutter Klemme
D10	4832 860 08829	Spuelarm ,recht
D11	4832 860 08831	Spuelarm ,links
D12	4832 860 08324	O-Ring
D13	4832 860 08904	WASCHARM
D14	4832 860 08833	Spuelarm
D15	4832 860 08834	Stecker
D16	4832 860 08835	O-Ring
E01	4832 860 08905	Schalterblende
E02	4832 860 08906	Blende ,bedruckt

Pos-Nr.	12NC	Beschreibung
E03	4832 860 08331	Lampe Kontroll
E04	4832 860 08333	Lampe Kontroll Zyklus
E05	4832 860 08921	Taste
E06	4832 860 08922	Befestigung ,Knopf
E07	4832 860 08908	Schalter
E08	4832 860 08341	Kontakt Induktiv
E09	4832 860 08909	Sensor
E10	4832 860 08334	Niveauschalter
E11	4832 860 08911	Klemme Board
E12	4832 860 08912	Klemme Board
E13	4832 860 08913	Klemme Board
E14	4832 860 08914	Filter
E15	4832 860 08915	Relais
E16	4832 860 08916	Timer
E17	4832 860 08917	Drucktaste
E18	4832 860 08918	Schalter
E20	4832 860 03282	Timer elektronisch

Technische Daten

Abmessungen + Gewicht

Abmessungen Gerät	Gehäuse
Stahl AISI 304 doppelwandig, isoliert	
Höhe	840 mm
Breite	580 mm
Tiefe	610 mm
Korbgröße	
Breite	500 mm
Tiefe	500 mm
Höhe	120 mm
Höhe max	310 mm

Waschzyklus

Zeit	120/ 180 s
Wasserverbrauch	2,4 l

Optionen

Klarspülen automatisch

Türsicherung mit Microschalter
Wasserstand automatisch
Klarspülzugabe

Wasservolumen

Tank	26 l
Boiler Inhalt	7 l

Wasserdruck

Zulaufdruck	2 - 4 bar (200 - 400 kPa)
Heißwasseranschluß bis	50 °C
Wasserhärte	0,7 - 1,1 mmol/l 7 - 11 °Fh

Elektrische Basisdaten

Spannung	400 V 3 phase + N
min.	400 V 3 N
max.	Phasen + N
Gesamtleistung	400 W
Anschlusswert	4,9 kW

Umwälzpumpe Motor

Anschlusswert	400 W
---------------------	-------

Spülboosterpumpe

Pumpe Klarspülen

Klarspülen automatisch mit heißem Wasser

Klarspülen automatisch mit heißem Wasser

Heizung

Spannung 230 V
Anschlusswert
Anschlußwert Boiler 4,5 kW
Anschlußwert Tank 3 kW

Regeneration

..... 0,7 - 1,1 mmol/l 7 - 11 °Fh
Wasserhärte 0.7 - 1.1 mmol/l 7 - 11 °Fh

Zubehör

TD EQUIPMENT:

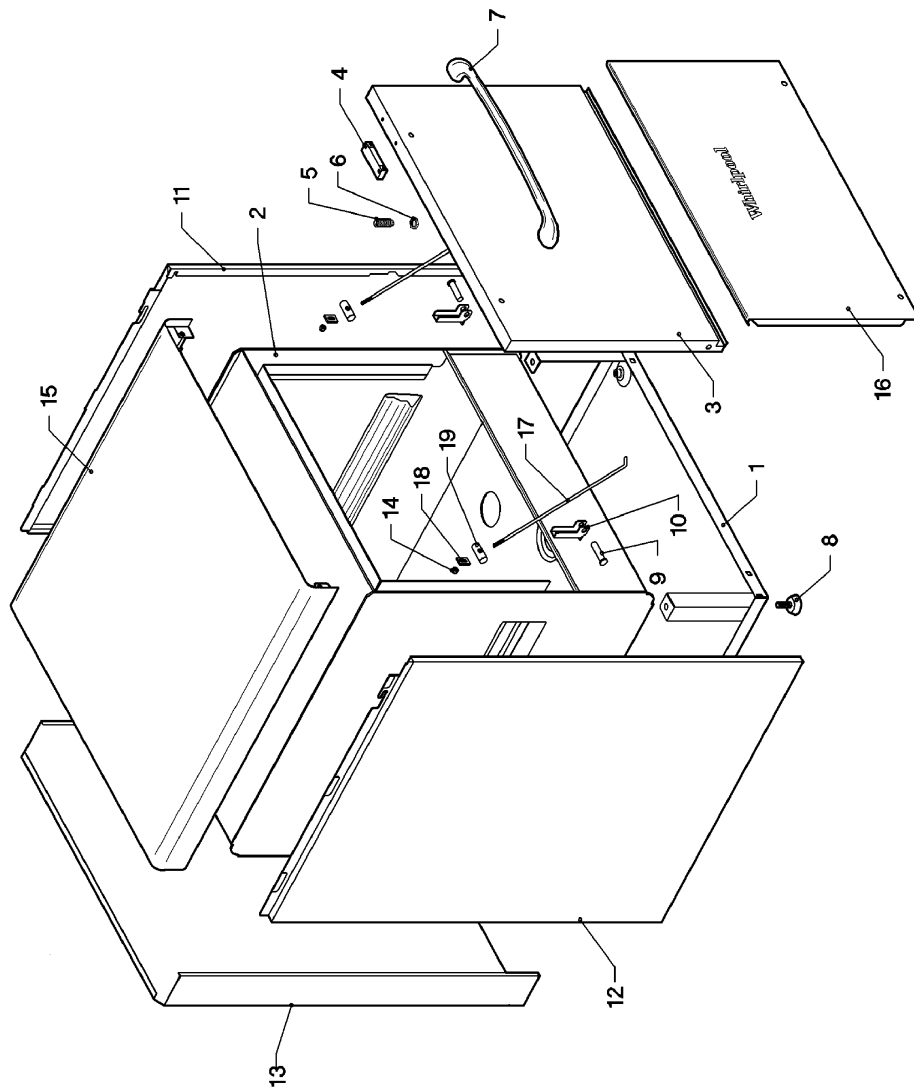
1 18-Tellerkorb
1 Gläserkorb
1 Löffelkorb

1 18-Tellerkorb
1 Gläserkorb
1 Löffelkorb

Explosionszeichnung

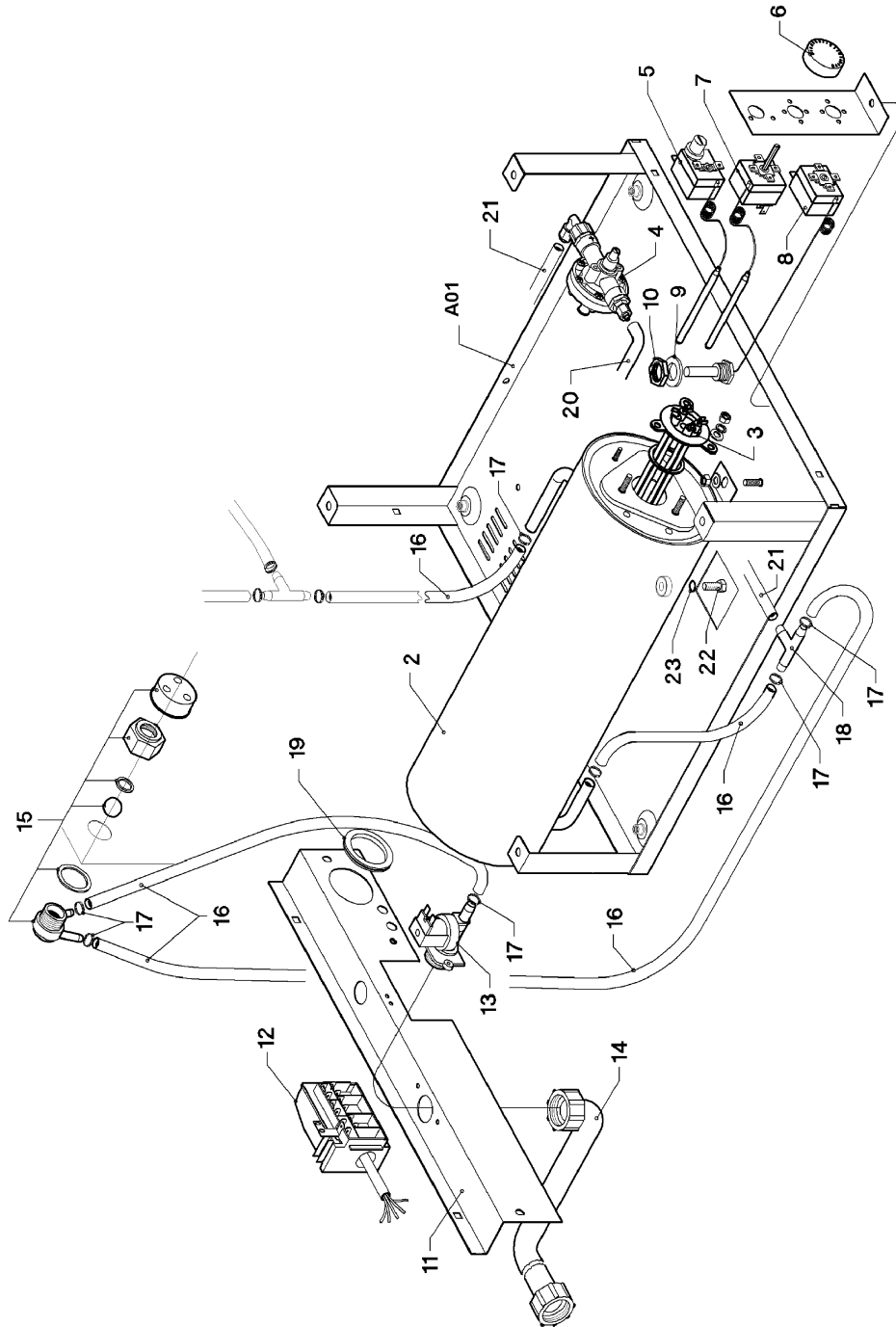
08010015

Position numbers begin with A
unless indicated with another letter



Explosionszeichnung

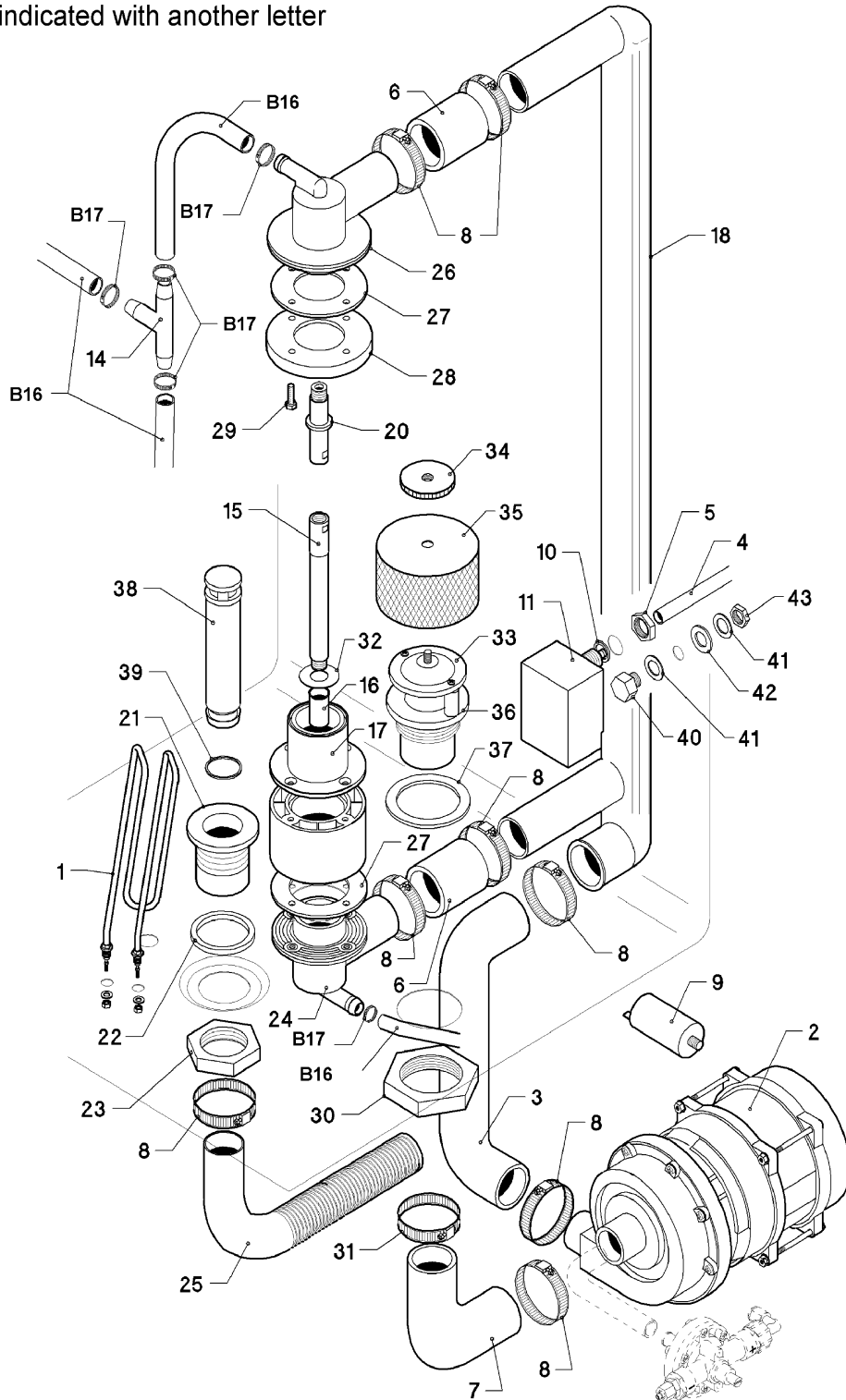
08010016



Position numbers start with B
unless indicated with another letter

Explosionszeichnung

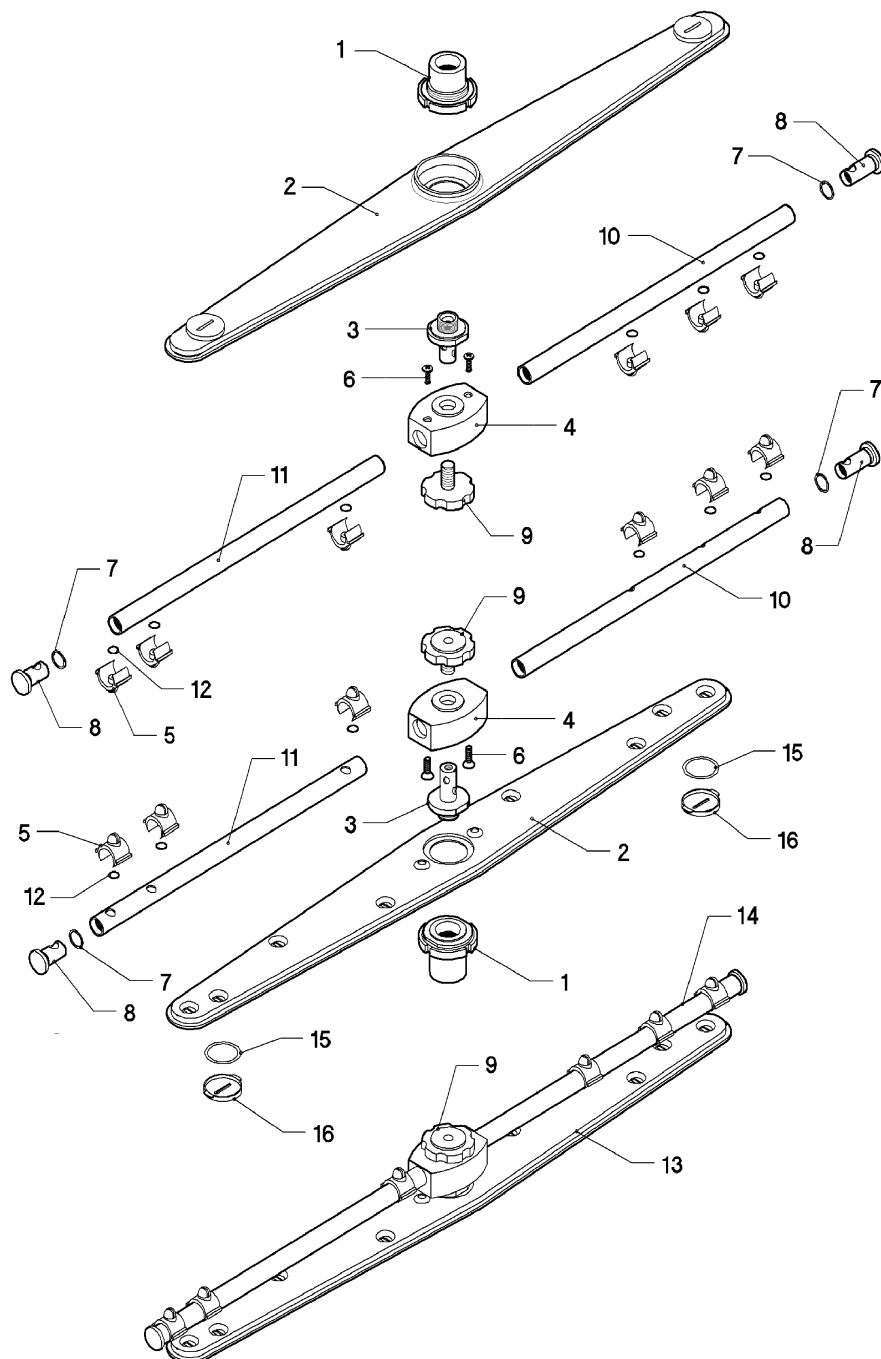
Position numbers start with C
unless indicated with another letter



08010017

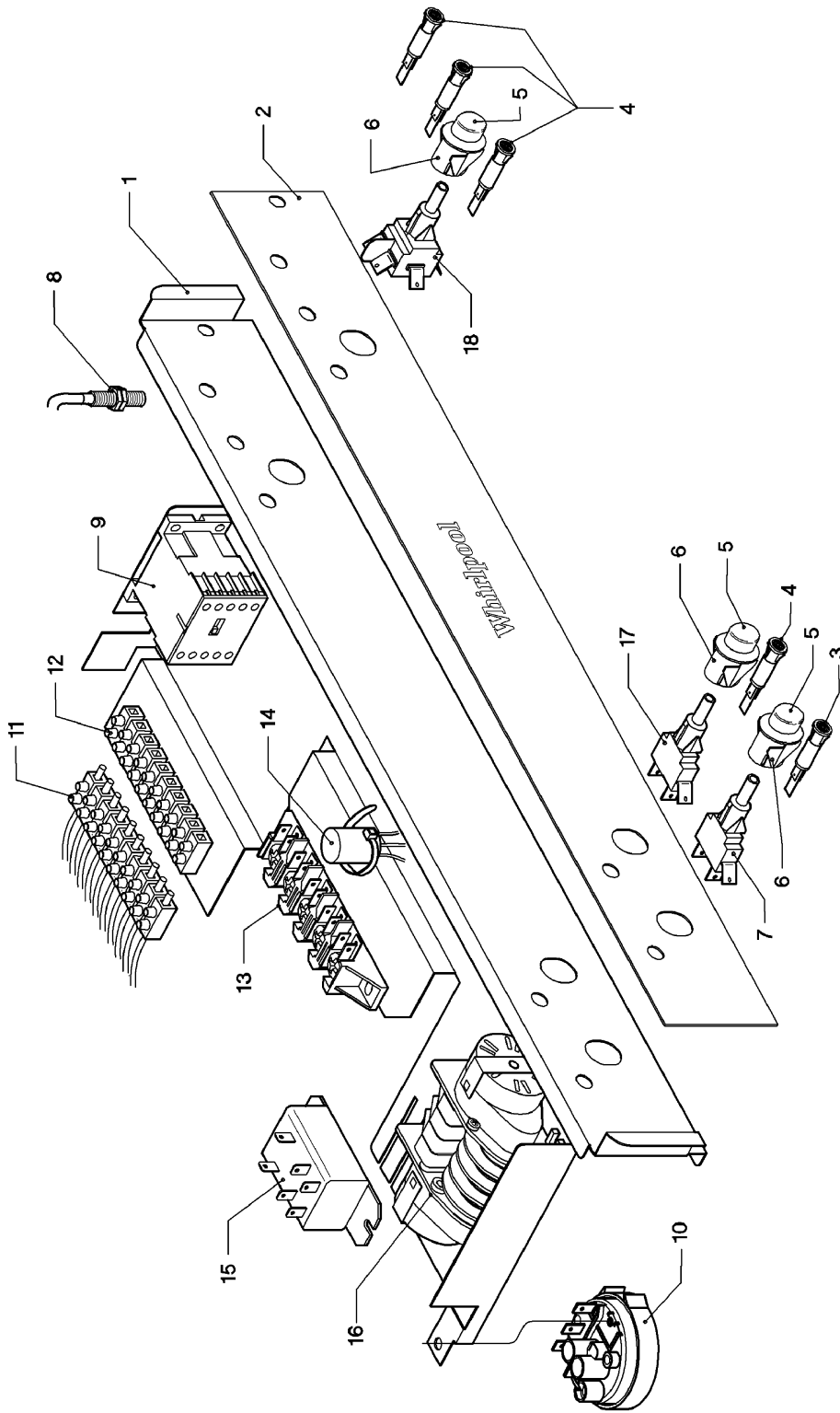
Explosionszeichnung

Position numbers start with D
unless indicated with another letter



08010018

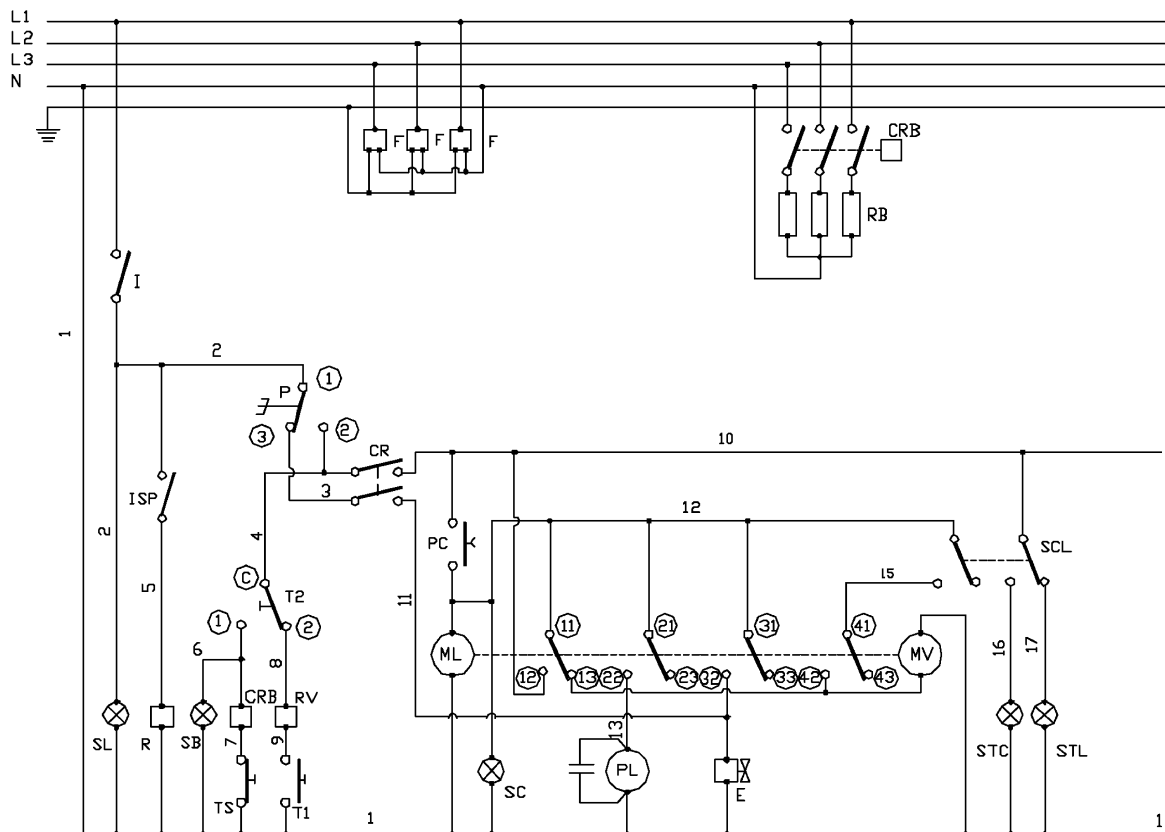
Explosionszeichnung



Position numbers begin with E
unless indicated with another letter

08010019

Stromlaufplan



08011003

